

Reconstrucción del camino (La Puerta -Sultepec)-Ent. Km. 5+000 (Tejupilco-Amatepec). En el tramo km. 14+000 al km. 20+000.

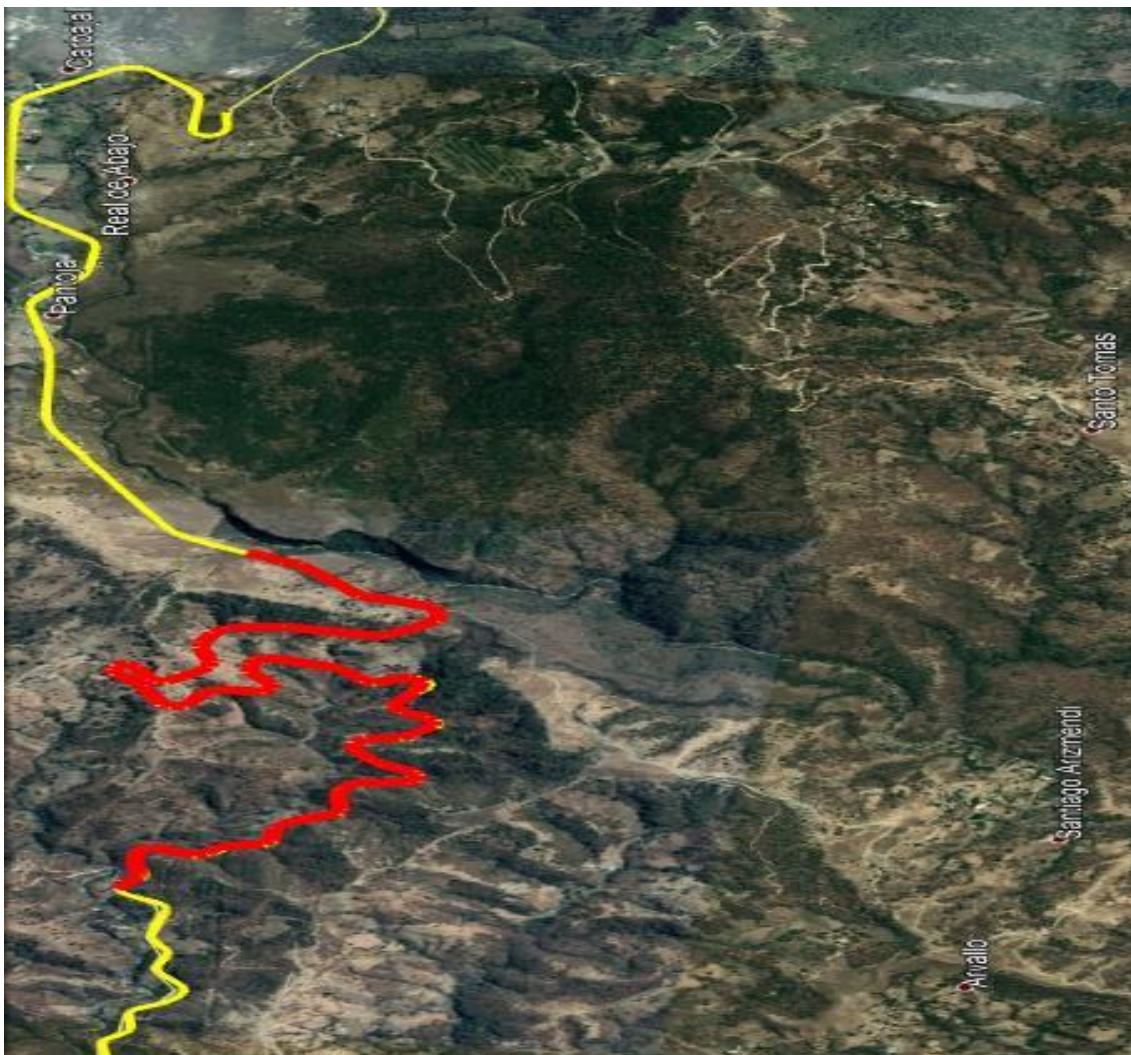
Antes



Concluida



Croquis de Localización



Reconstrucción del camino (La Puerta -Sultepec)-Ent. Km. 5+000 (Tejupilco-Amatepec). En el tramo km. 14+000 al km. 20+000.

Datos Generales	
Municipio:	Tejupilco
Población Beneficiada:	6,500 Habitantes
Longitud atendida:	6.0 km
Datos Técnicos	
Trabajos a realizar	Cortes, recompactación, formación de capa subrasante, base estabilizada al 3%, riego de impregnación, arena para cubrir impregnación, carpeta asfáltica y marcas en el pavimento.

"Este programa es público, ajeno a cualquier partido político. Queda prohibido el uso para fines distintos a los establecidos en el programa"

"Esta obra fue realizada con recursos públicos federales"