

Reconstrucción del camino (Toluca-Cd. Altamirano)-Cerro del Campo-San Pedro Limón-Lim. Méx/Gro (Km. 17+000 al 19+000) (Obra nueva)

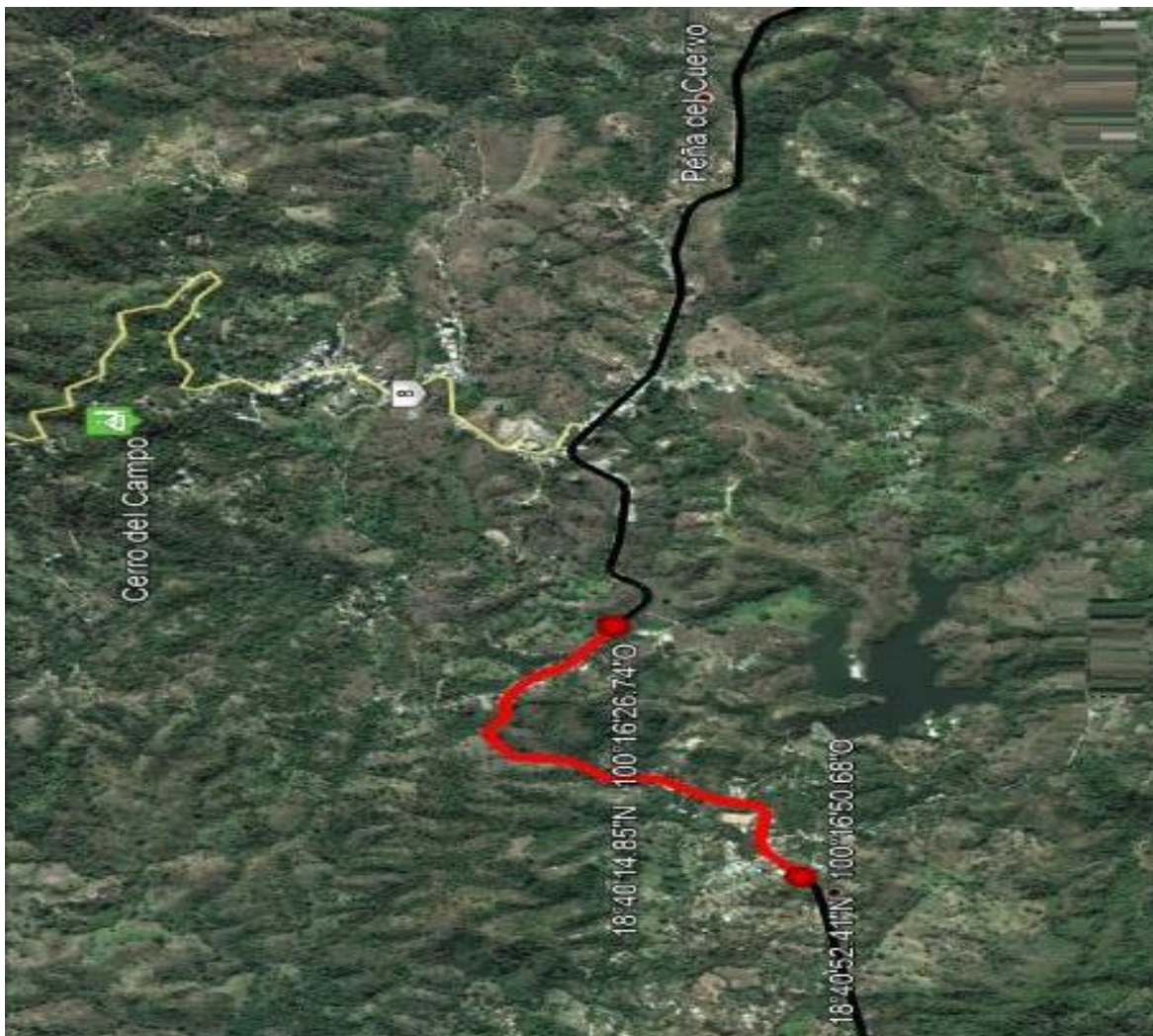
Antes



Concluida



Croquis de Localización



**Reconstrucción del camino (Toluca-Cd. Altamirano)-Cerro del Campo-San Pedro
Limón-Lim. Méx/Gro (Km. 17+000 al 19+000) (Obra nueva)**

Datos Generales	
Municipio:	Amatepec
Población Beneficiada:	30,000 Habitantes
Longitud atendida:	2.0 km
Datos Técnicos	
Trabajos Ejecutados	Bacheo superficial aislado, renivelaciones locales, sub-base, base estabilizada, impregnación, carpeta asfáltica con mezcla en caliente de 6 cm de espesor y señalización para difusión de obra.