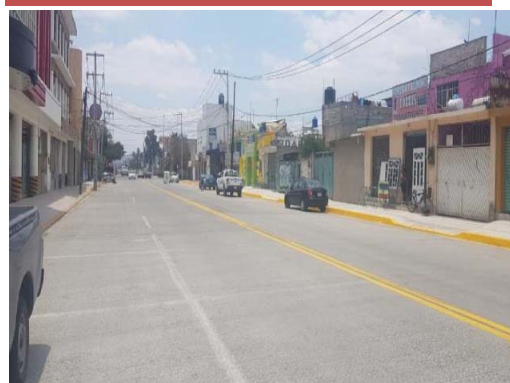


Pavimentación de la avenida Cuauhtémoc, 4ta etapa

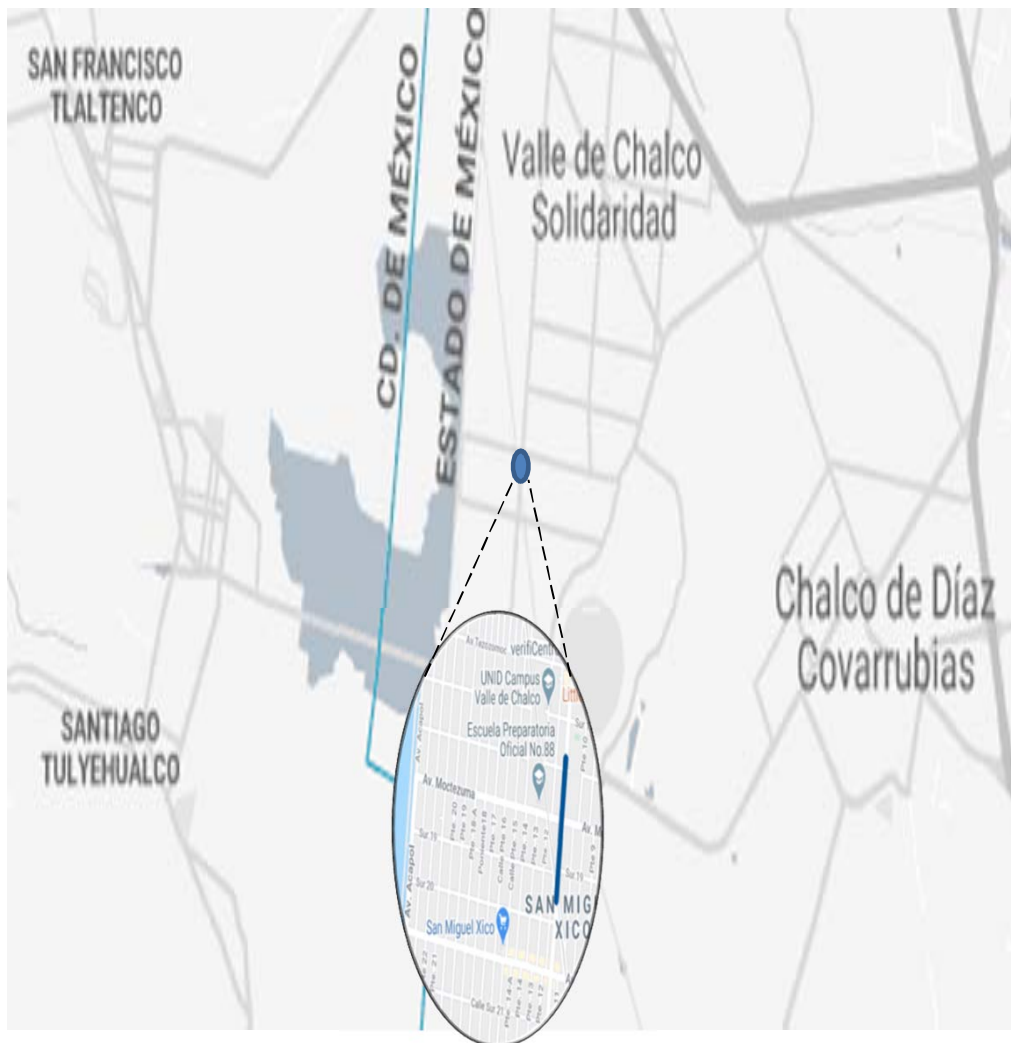
Antes



Concluida



Croquis de Localización



Datos Generales

Pavimentación de la avenida Cuauhtémoc, 4ta etapa

Municipio:	Valle de Chalco Solidaridad
Población Beneficiada:	9,000 habitantes
Longitud atendida:	1.1 km

Datos Técnicos	
Trabajos a realizar	Fresado, corte de pavimento, excavación, drenaje, capa drenante (filtro), colocación de geotextil, subrasante, sub-base estabilizada, pavimento de concreto hidráulico, guarniciones, banquetas, obras hidráulicas, señalamiento horizontal y vertical.