

Reconstrucción del camino San Jerónimo Ixtapantongo - Ixtlahuaca, en el Municipio de Ixtlahuaca.

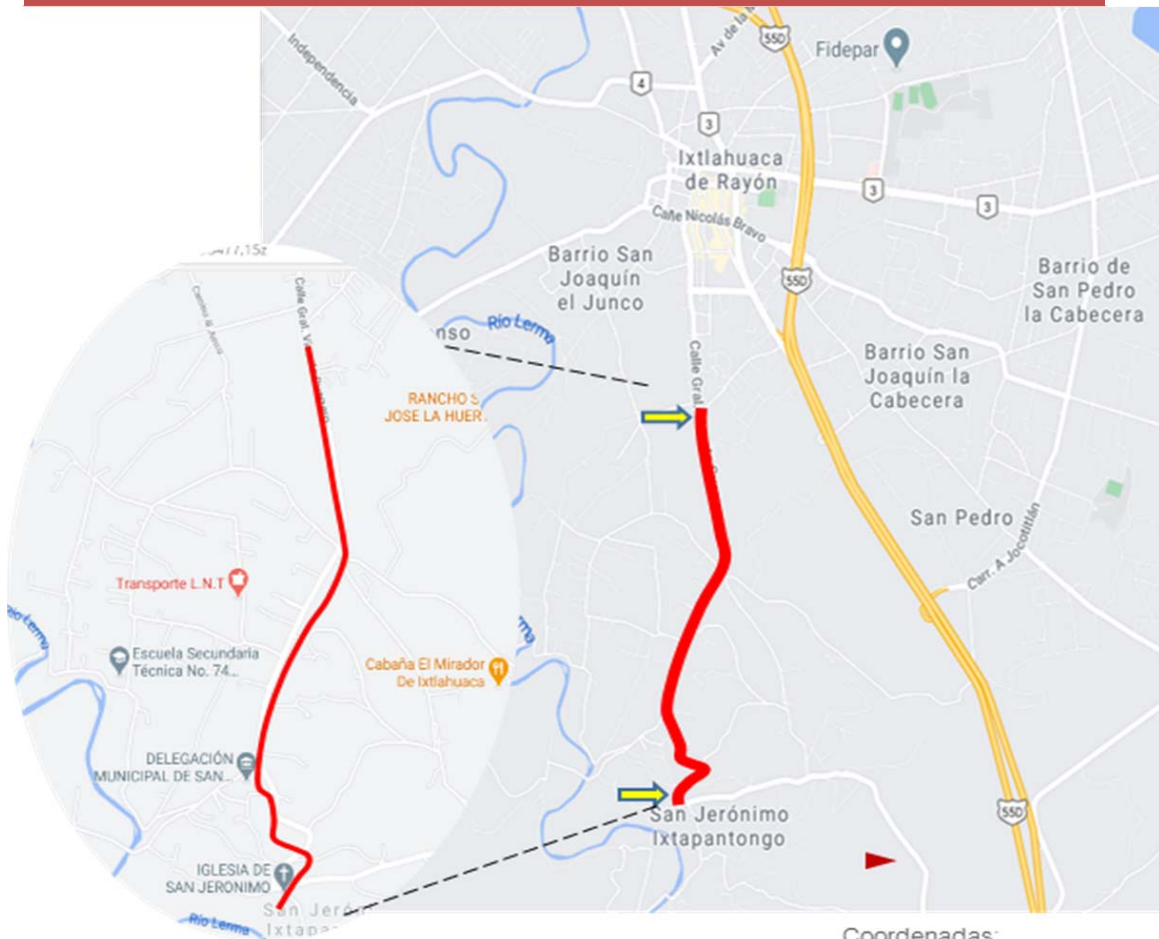
Antes



Concluida



Croquis de Localización



Coordenadas:

Inicio: 19.535844 -99.768344

Final: 19.557892 -99.767182

**Reconstrucción del camino San Jerónimo Ixtapantongo - Ixtlahuaca, en el
Municipio de Ixtlahuaca.**

Datos Generales	
Municipio:	Ixtlahuaca
Población Beneficiada:	3,499 habitantes
Longitud atendida:	2.75 km

Datos Técnicos	
Trabajos a realizar	recorte de pavimento, corte, recompactación, subrasante, pedraplen en tramos aislados, base hidráulica, carpeta asfáltica de 8 cm, riego de sello, guarniciones, banquetas, señalamiento horizontal y vertical