

Reconstrucción de las calles Cuahtémoc, Industria y Francisco Villa en Santo Tomás Chinconautla

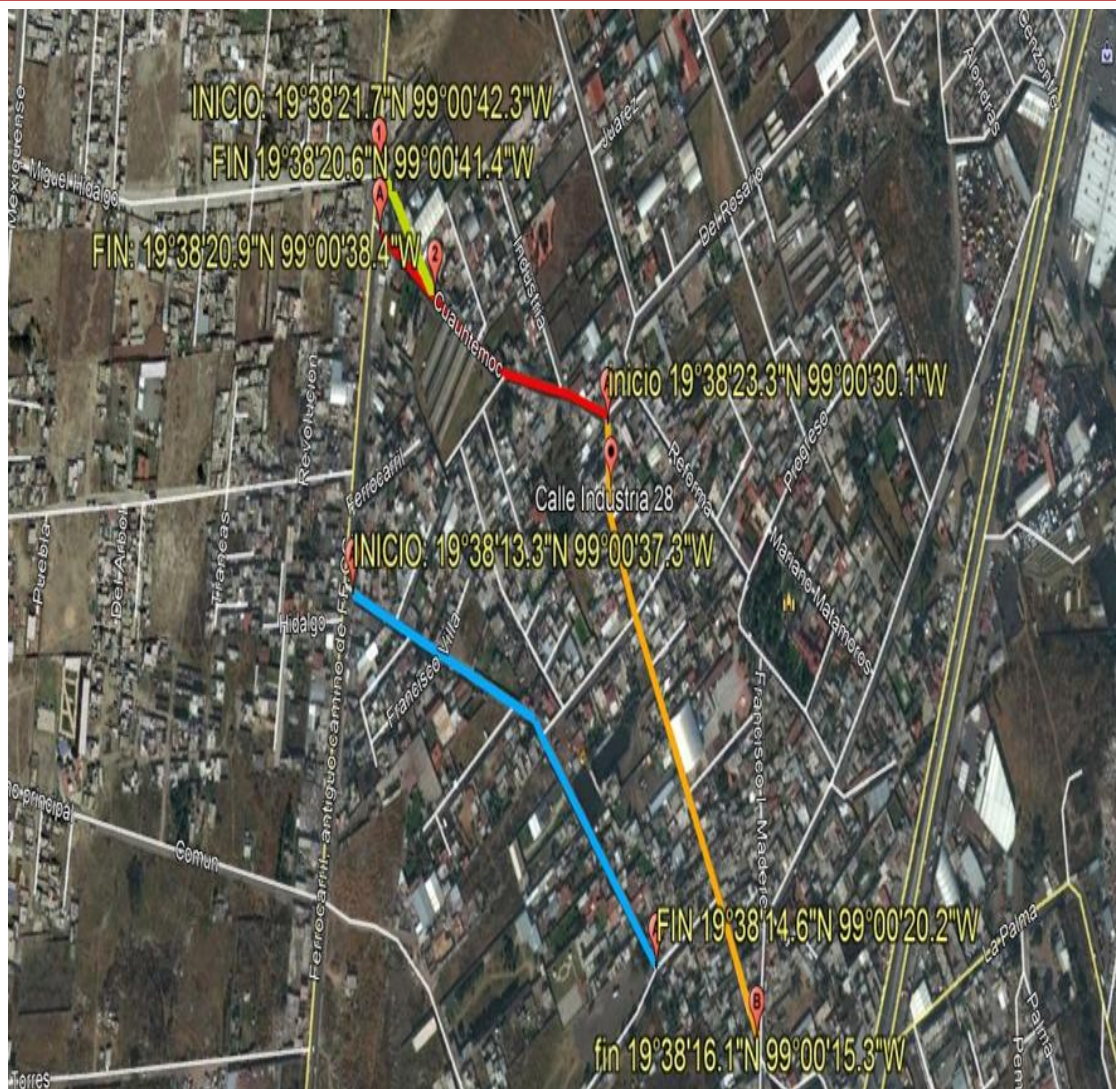
Antes



Concluida



Croquis de Localización



Reconstrucción de las calles Cuauhtémoc, Industria y Francisco Villa en Santo Tomás Chinconautla

Datos Generales	
Municipio:	Ecatepec
Población Beneficiada:	25,000 habitantes
Longitud atendida:	1.41 km
Datos Técnicos	
Trabajos a realizar	Terracerías, cortes, terraplenes, estructuras, guarniciones y banquetas, drenaje y subdrenaje, subbases y bases, riego de impregnación, carpeta asfáltica, fresado, señalamiento y dispositivos de seguridad y obras inducidas.