

# Rehabilitación del camino Periférico Texcoco, tramo del Km. 3+000 al Km. 5+450.

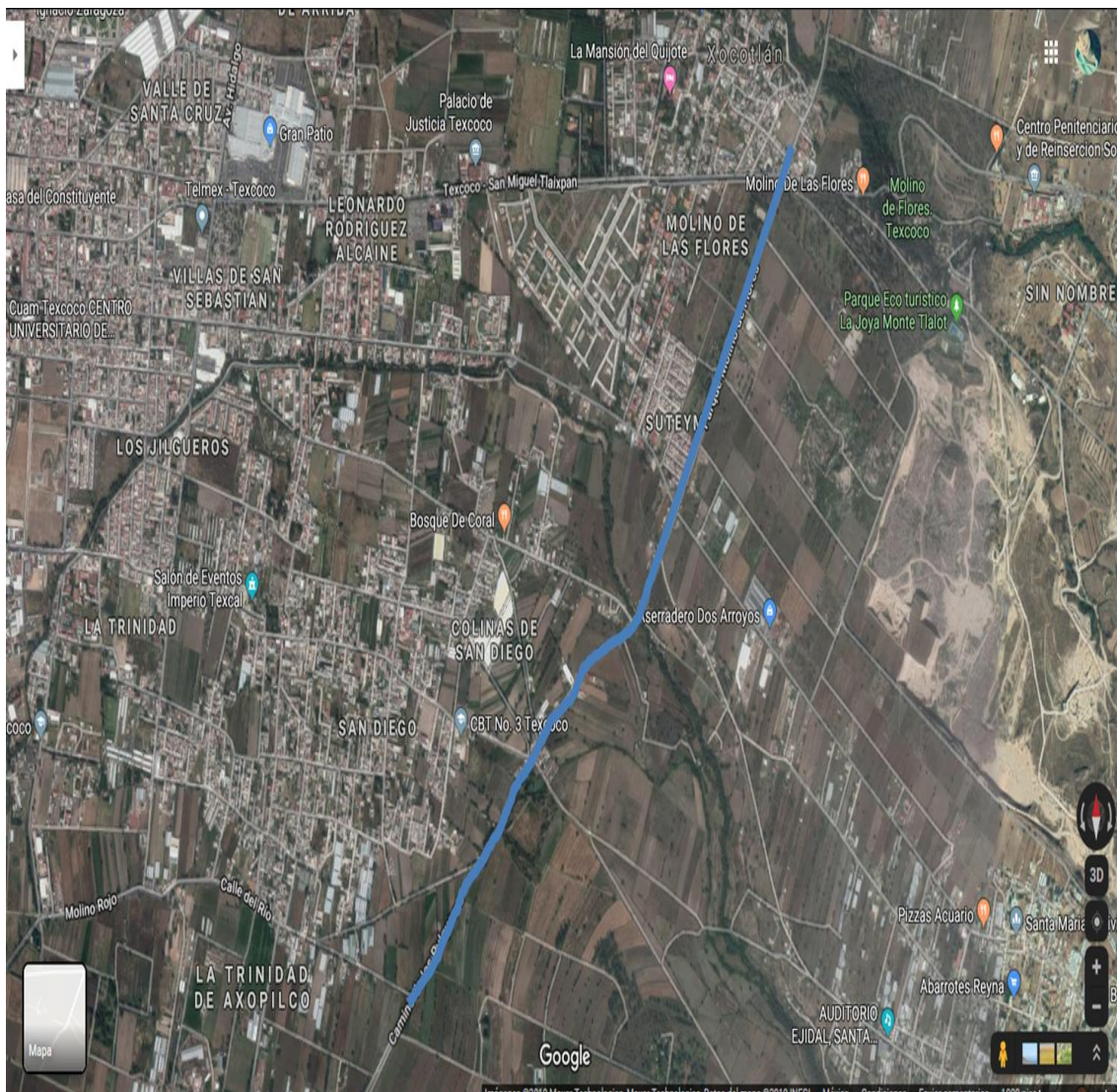
Antes



Concluida



## Croquis de Localización



## Rehabilitación del camino Periférico Texcoco, tramo del Km. 3+000 al Km. 5+450.

<b>Datos Generales</b>	
Municipio:	Texcoco
Población Beneficiada:	35,000 habitantes
Longitud atendida:	2.45 km
<b>Datos Técnicos</b>	
Trabajos a realizar	Fresado y construcción de carpeta asfáltica, señalamiento horizontal y vertical.