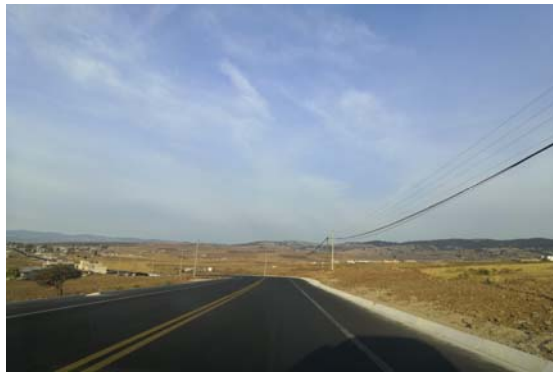


Modernización de la carretera San Felipe de Progreso - Carmona (2a etapa)

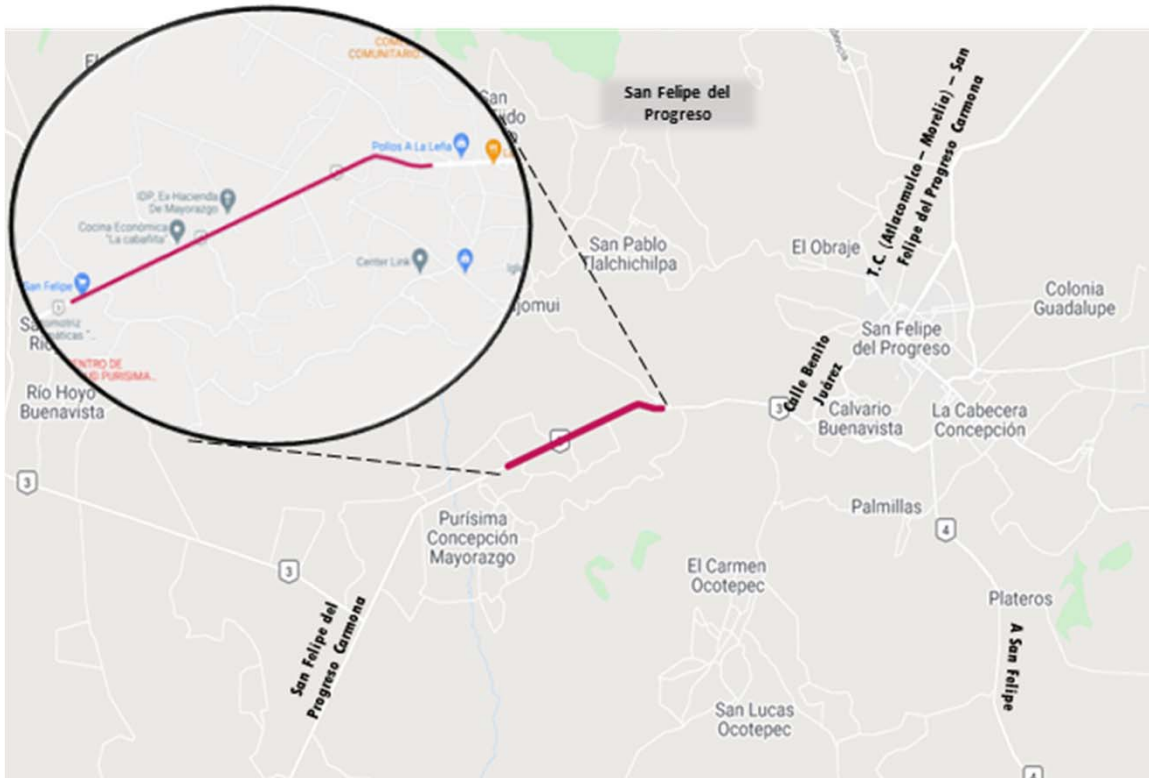
Antes



Concluida



Croquis de Localización



INICIO	FIN
19.705324 -99.982594	19.699016 -100.002712

Datos Generales	
Municipio:	San Felipe del Progreso
Población Beneficiada:	25,000 habitantes
Longitud atendida:	3.15 km

Modernización de la carretera San Felipe de Progreso - Carmona (2a etapa)

Datos Técnicos	
Trabajos a realizar	Despalme, corte, terraplenes, capas drenantes. obras de drenaje superficial y profundo, capa subrasante, base hidráulica, riegos de impregnación, carpeta asfáltica, riegos de sello, señalamiento vertical y horizontal