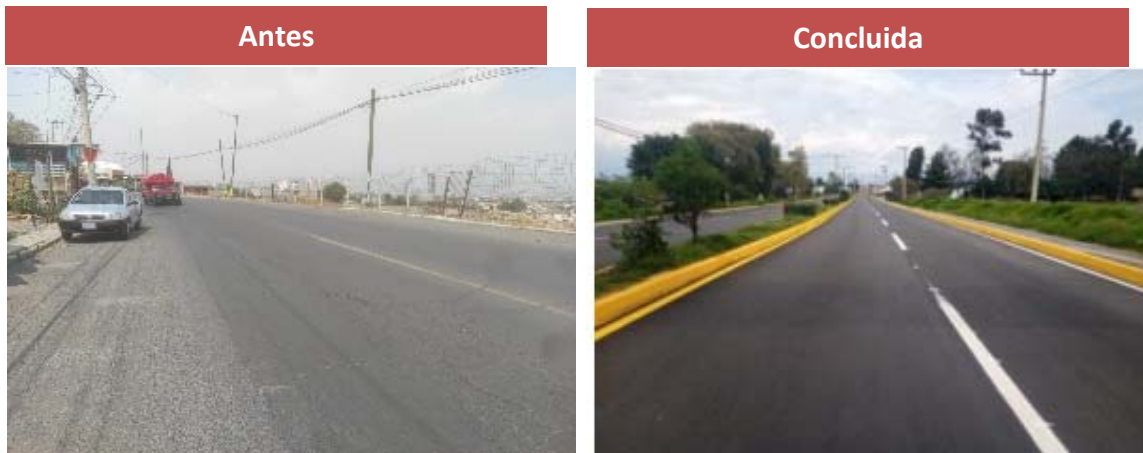


**Rehabilitación del camino km. 10.2 (México - Cuautla) - Juchitepec - Tepetlixpa,
en el tramo km. 0+000 al km. 3+400 en los Municipios de Cocotitlán y
Temamatla**



Croquis de Localización



Datos Generales	
Municipio:	Cocotitlan y Temamatla
Población Beneficiada:	25,000 habitantes
Longitud atendida:	3.40 km

Datos Técnicos

**Rehabilitación del camino km. 10.2 (México - Cuautla) - Juchitepec - Tepetlixpa,
en el tramo km. 0+000 al km. 3+400 en los Municipios de Cocotitlán y
Temamatla**

Trabajos a realizar	Pavimentación con carpeta asfáltica, obras de drenaje, señalamiento horizontal y vertical
---------------------	---