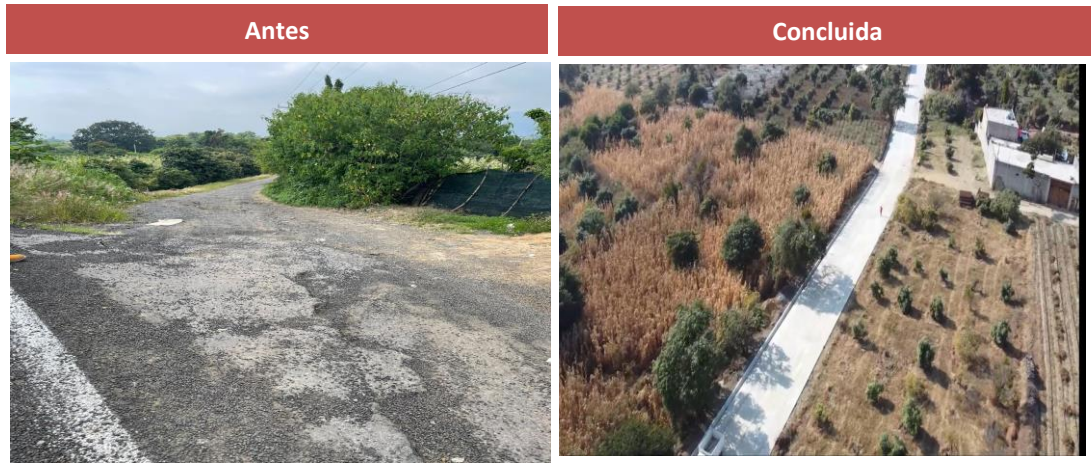
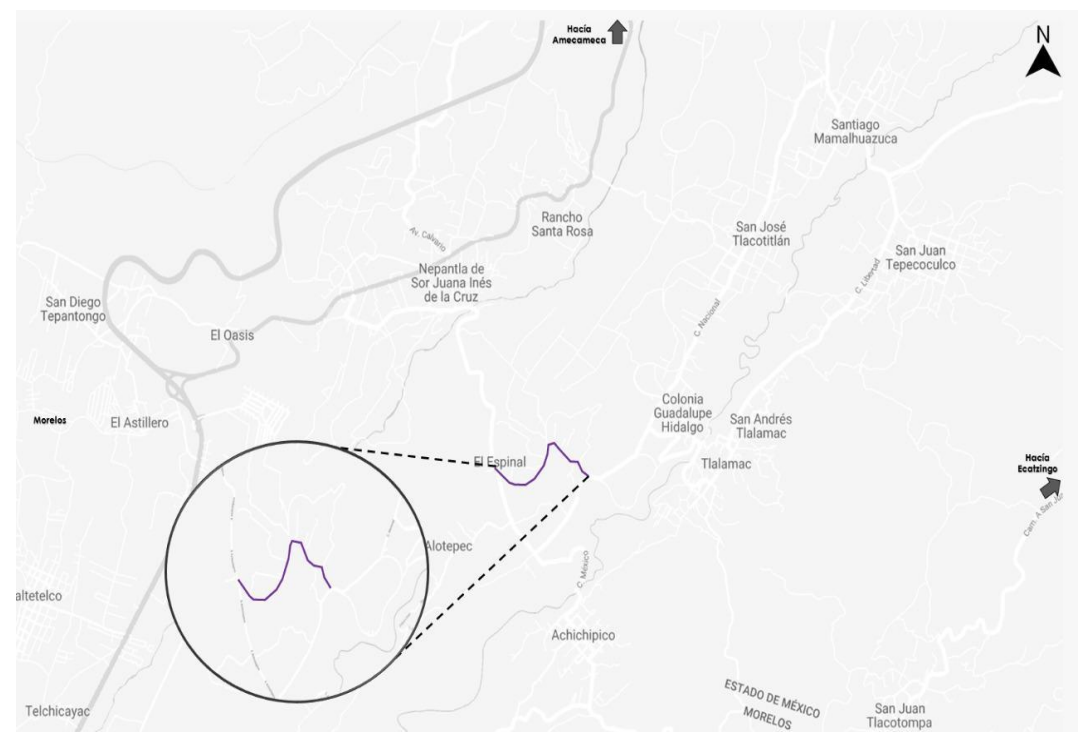


Construcción con concreto hidráulico de la calle Manantiales, en la localidad de Huejote, Rancho Huejote, en el municipio de Ozumba.



Croquis de Localización



INICIO	FIN
18.963284°, -98.825491°	18.963739°, -98.835704°

Datos Generales	
Municipio:	Ozumba
Población Beneficiada:	85 habitantes
Longitud atendida:	1.55 km

Construcción con concreto hidráulico de la calle Manantiales, en la localidad de Huejote, Rancho Huejote, en el municipio de Ozumba.

Datos Técnicos	
Trabajos a realizar	Trabajos de fresado, base estabilizada, carpeta de concreto hidraulico, señalamiento horizontal y vertical

"Este programa es público, ajeno a cualquier partido político. Queda prohibido el uso para fines distintos a los establecidos en el programa"

"Esta obra fue realizada con recursos públicos federales "