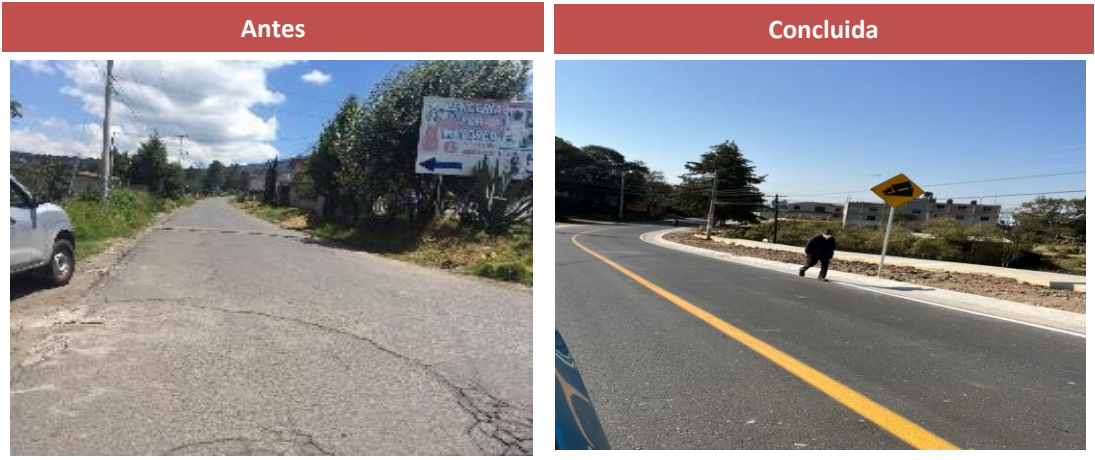
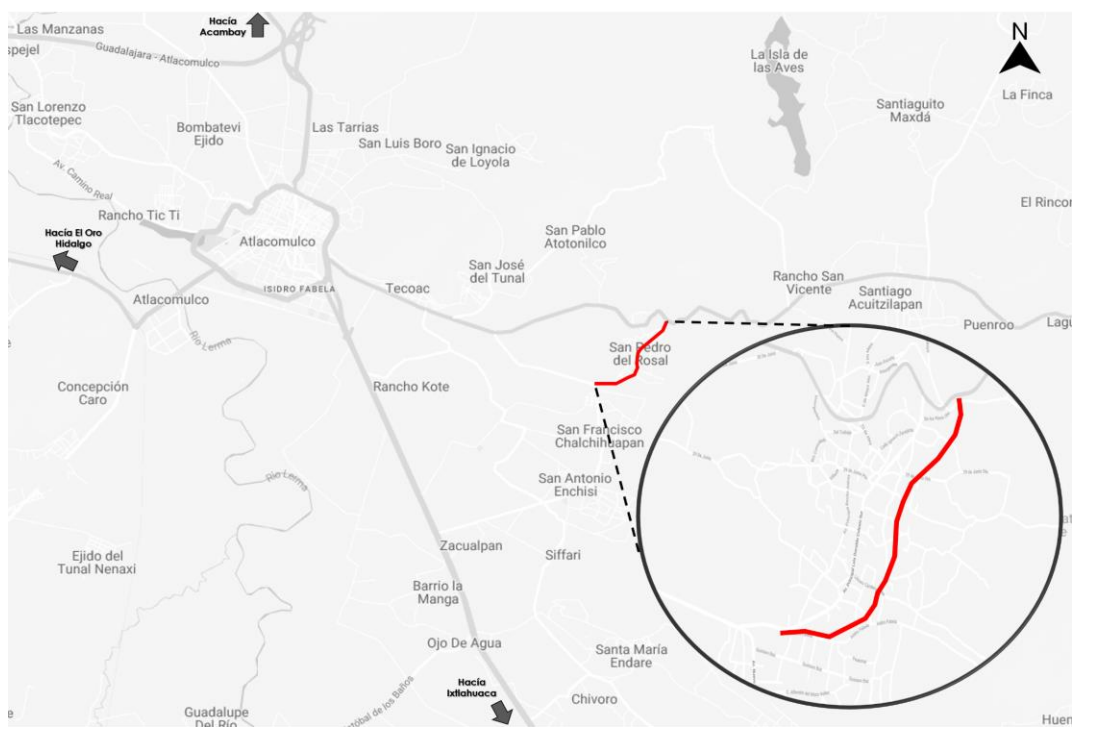


Rehabilitación del camino a San Francisco Chalchihuapan, avenida Luis Donaldo Colosio Murrieta Sur, avenida Luis Donaldo Colosio Murrieta Norte en la localidad de San Pedro del Rosal en el municipio de Atlacomulco.



Croquis de Localización



INICIO	FIN
19.772970, -99.821073	19.783855, -99.807646

Datos Generales	
Municipio:	Atlacomulco
Población Beneficiada:	4,731 habitantes
Longitud atendida:	2.10 km

Rehabilitación del camino a San Francisco Chalchihuapan, avenida Luis Donaldo Colosio Murrieta Sur, avenida Luis Donaldo Colosio Murrieta Norte en la localidad de San Pedro del Rosal en el municipio de Atlacomulco.

Datos Técnicos	
Trabajos a realizar	Recorte de pavimentos, cunetas, bordillos, limpieza de cunetas, mejoramiento de la base, carpeta asfáltica, y señalamientos.

"Este programa es público, ajeno a cualquier partido político. Queda prohibido el uso para fines distintos a los establecidos en el programa"

"Esta obra fue realizada con recursos públicos federales "