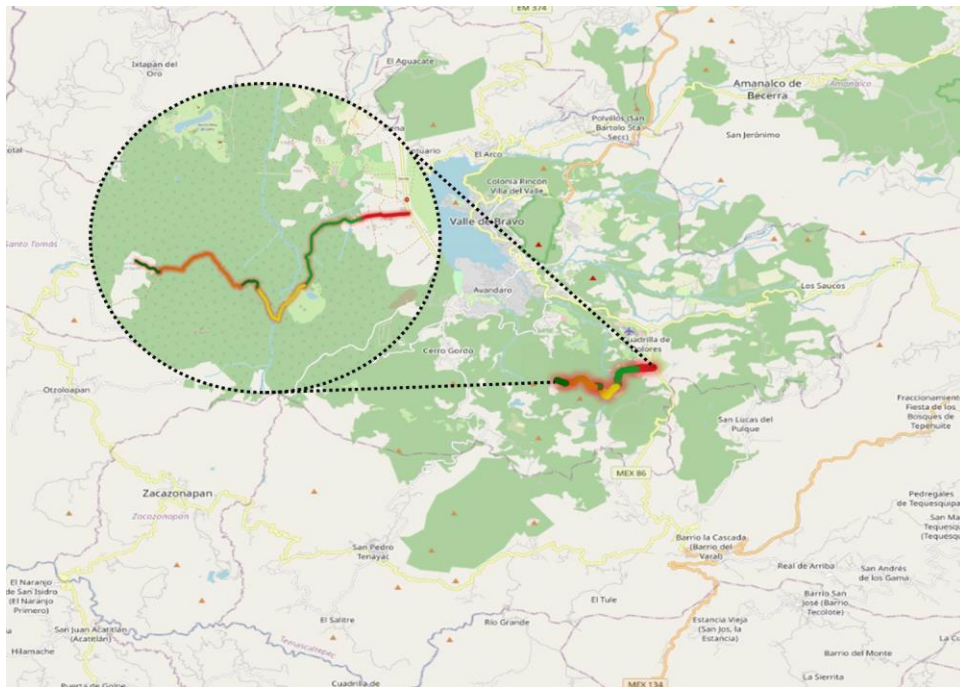


**Pavimentación con concreto hidráulico del camino La Huerta de San Agustín en el tramo del km. 2+240 al km. 3+380 y reconstrucción en tramos aislados de huellas de concreto hidráulico en el tramo del km. 0+785 al km. 2+240.**



**Croquis de Localización**



INICIO	FIN
19.128200, -100.07300	19.120900, -100.087000

Datos Generales	
Municipio:	Valle de Bravo
Población Beneficiada:	1,525 habitantes
Longitud atendida:	2.7 km

**Pavimentación con concreto hidráulico del camino La Huerta de San Agustín en el tramo del km. 2+240 al km. 3+380 y reconstrucción en tramos aislados de huellas de concreto hidráulico en el tramo del km. 0+785 al km. 2+240.**

Datos Técnicos	
Trabajos a realizar	Despalme, cortes, excavación para estructuras, formación de terraplenes, recompactación de la superficie descubierta, capa subrasante, rellenos, base hidráulica, riego de impregnación y trabajos de mampostería de piedra, zampeado, carpeta de concreto hidráulico, cunetas y señalamiento horizontal y vertical.