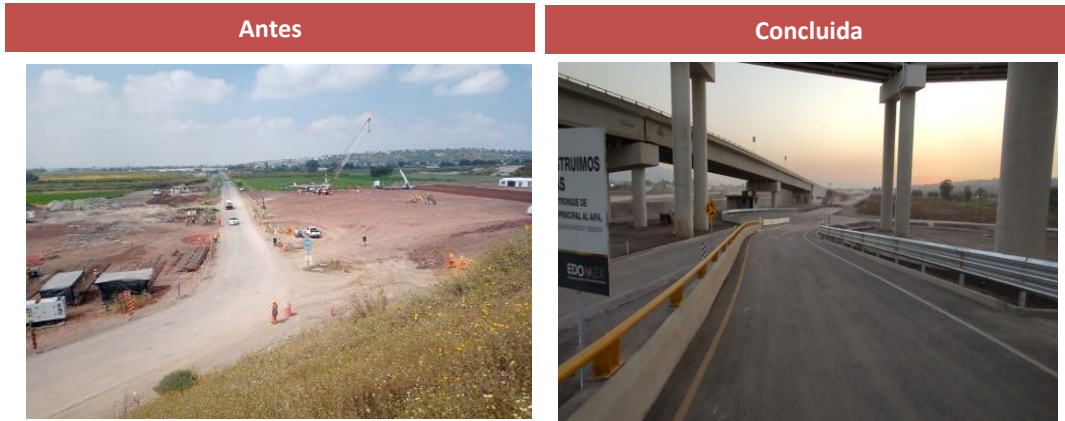
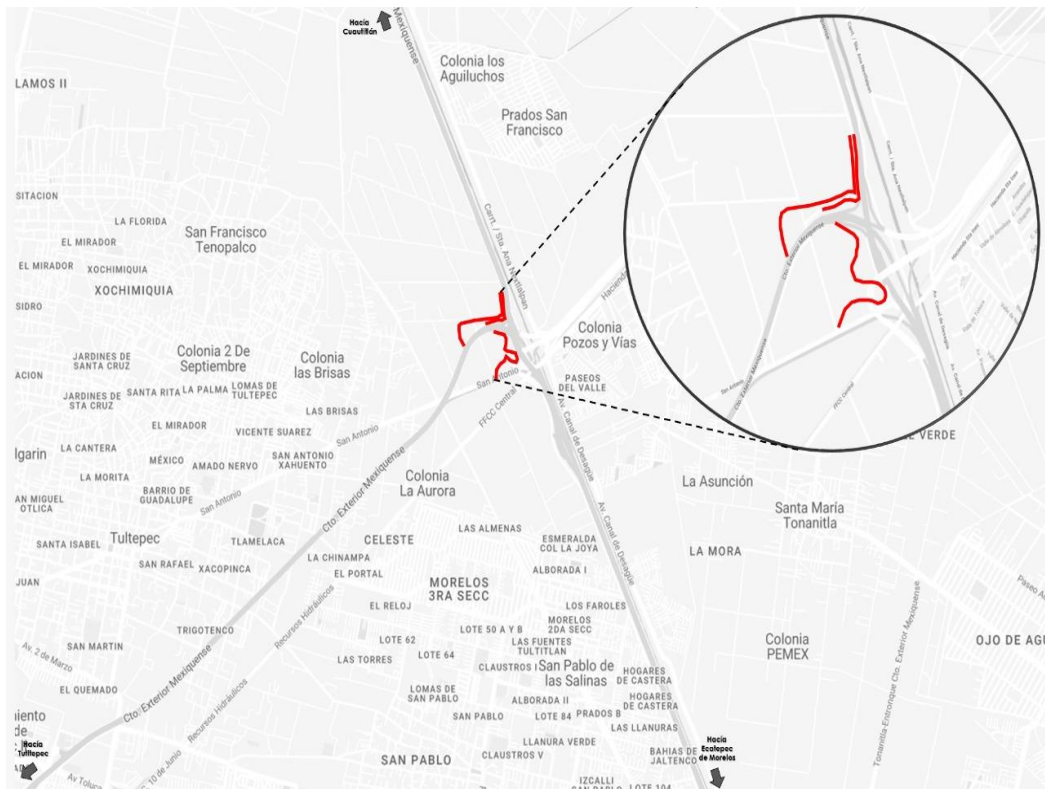


Construcción de gasas en el entronque de acceso principal al Aeropuerto Felipe Ángeles (AIFA)



Croquis de Localización



INICIO	FIN
19.700755, -99.083869	19.706886, -99.086902

Datos Generales	
Municipio:	Nextlalpan y Tultepec
Población Beneficiada:	23,453 habitantes
Longitud atendida:	1.5 km

**Construcción de gasas en el entronque de acceso principal al Aeropuerto Felipe
Ángeles (AIFA)**

Datos Técnicos	
Trabajos a realizar	Excavaciones a cielo abierto, rebajos en la corona en terraplenes y en derrumbes, para preparar y formar la sección de la obra, excavación para estructuras, compactación de terreno natural en el área de desplante de los terraplenes; relleno para excavaciones, cuñas de terraplén, filtros y trincheras estabilizadoras, construcción de mampostería de piedra, zampeado de mampostería, construcción de concreto hidráulico en plantillas, canal, cabezales en losas, aleros en cajones, acero para concreto hidráulico, alcantarilla, cuneta, lavaderos, bordillos, malla electrosoldada, construcción de subbase hidráulica, base hidráulica, riego de impregnación, dosificación de material asfáltico, arena para cubrir el riego de impregnación, carpeta asfáltica, marcas en pavimento, vialetas, señales verticales bajas, señales verticales elevadas, indicadores de alineamiento, defensa metálica, barreras de amortiguamiento