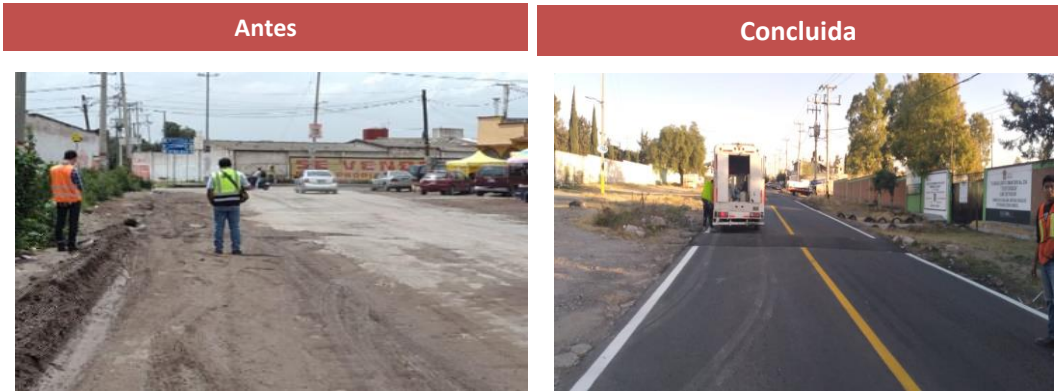
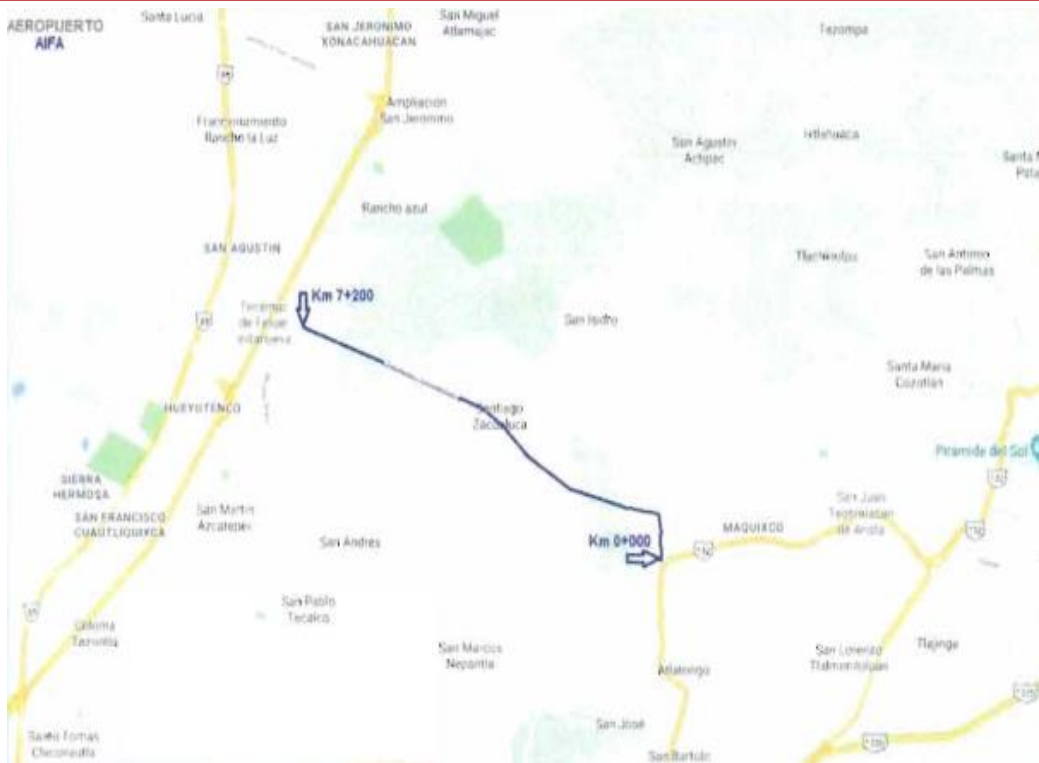


Rehabilitación del camino km. 0.1 (a San Marcos Nepantla) -Zacualucan - Tecámac en el tramo del Km. 0+000 al 7+200.



Croquis de Localización



INICIO	FIN
19.680062, -98.903378	19.708966, -98.958285

Datos Generales	
Municipio:	Tecamac
Población Beneficiada:	23,950 habitantes
Longitud atendida:	7.2 km

**Rehabilitación del camino km. 0.1 (a San Marcos Nepantla) -Zacualucan - Tecámac
en el tramo del Km. 0+000 al 7+200.**

Datos Técnicos	
Trabajos a realizar	Recorte de carpeta asfáltica, recompactación de estructura de pavimento. renivelaciones locales, bacheo superficial aislado, bacheo profundo aislado, renivelación de pozos de visita, carpeta asfáltica con mezcla en caliente y señalamiento horizontal y vertical