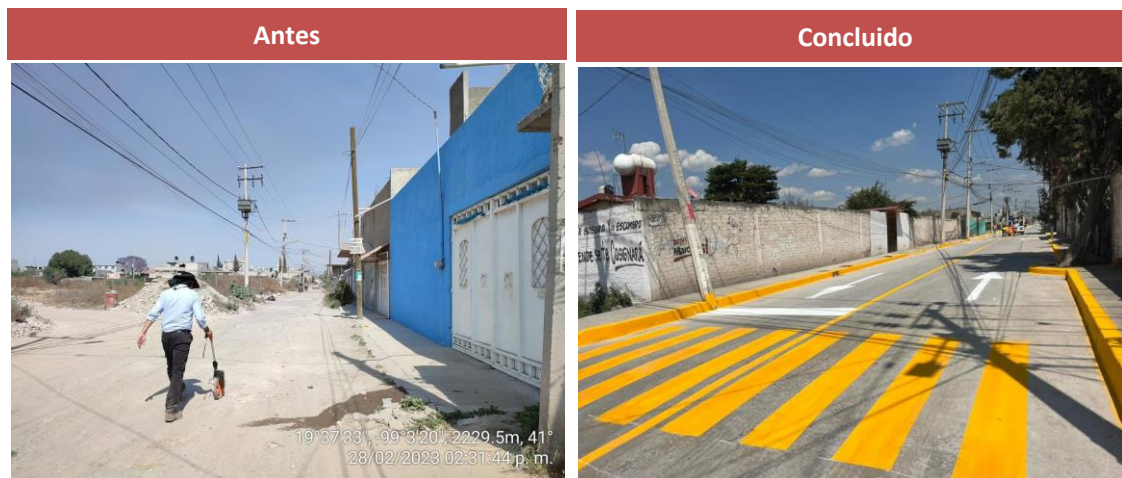
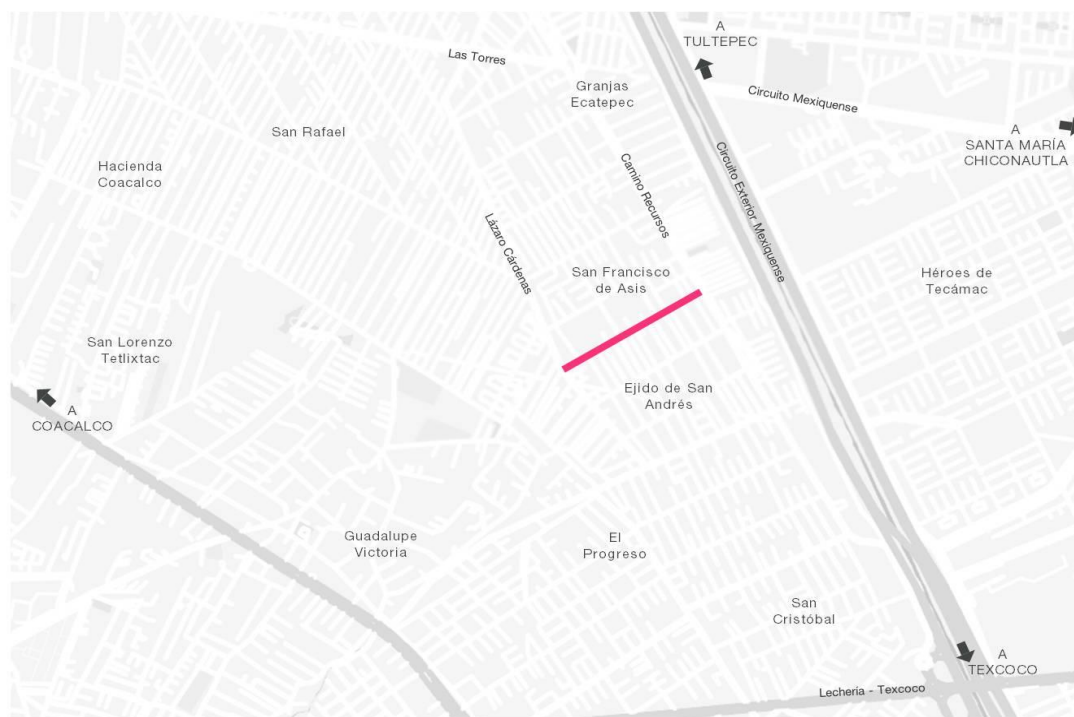


Pavimentación de la Av. Casa Blanca, en el municipio de Ecatepec de Morelos.



Croquis de Localización



INICIO	FIN
19.628763, -99.051021	19.625836, -99.056268

Datos Generales	
Municipio:	Ecatepec
Población Beneficiada:	9,831 habitantes
Longitud atendida:	0.523 km

Datos Técnicos	
Trabajos realizados	Cortes, excavaciones, compactación, drenaje y subdrenaje, base hidráulica, carpeta asfáltica y señalamiento