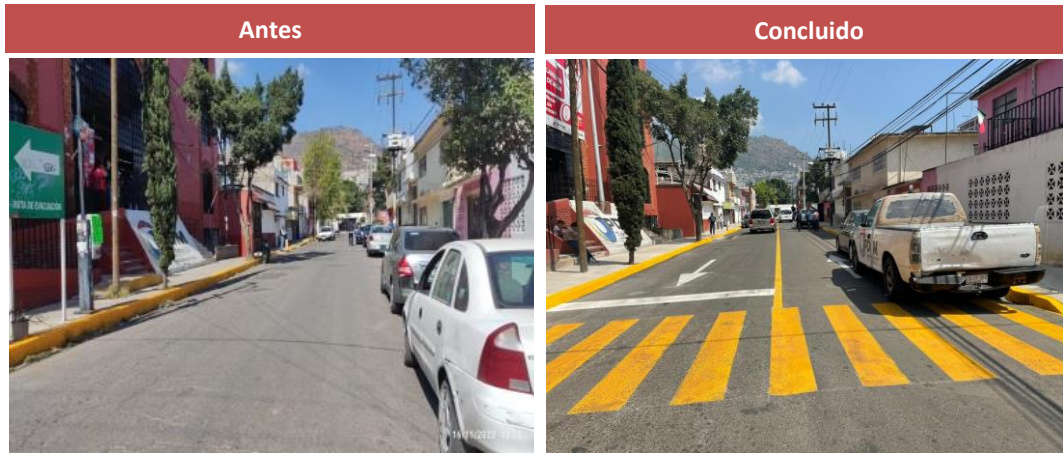
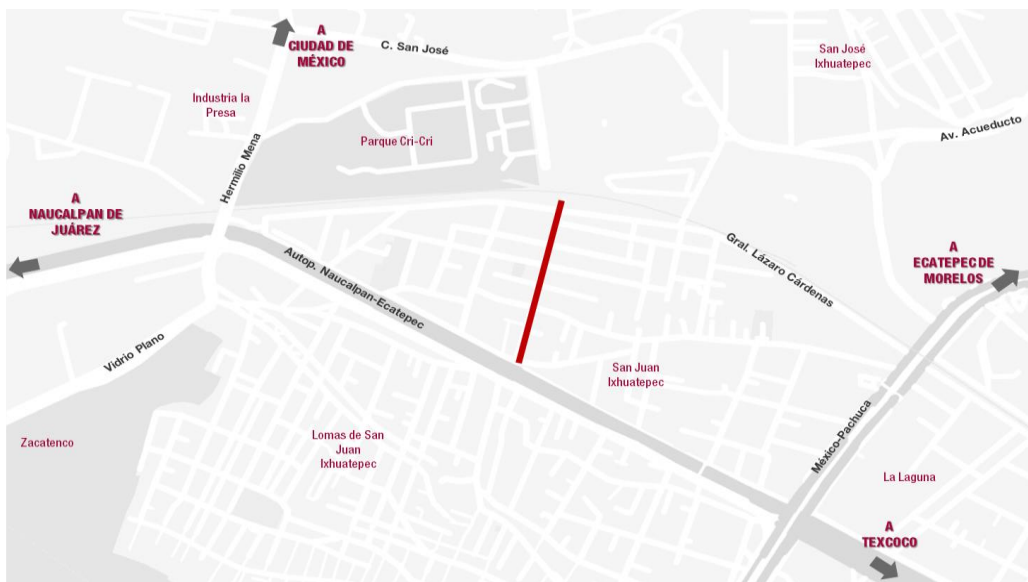


## Reconstrucción de la calle Benito Juárez, en la localidad de San Juan Ixhuatepec en el municipio de Tlalnepantla de Baz.



### Croquis de Localización



INICIO	FIN
19.518220, -99.107598	19.52213, -99.10641

Datos Generales	
Municipio:	Tlalnepantla
Población Beneficiada:	36,268 habitantes
Longitud atendida:	0.45 km

Datos Técnicos	
Trabajos realizados	Corte, recompactación, subrasante, base hidráulica, carpeta asfáltica, demolición y construcción de guarniciones y banquetas, obras de drenaje pluvial y sanitario, señalamiento horizontal.