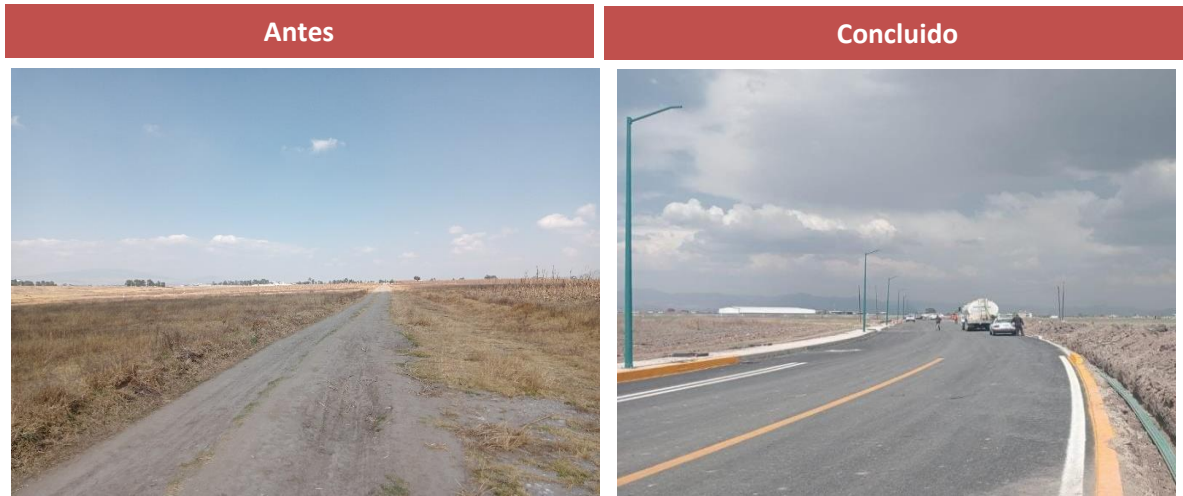
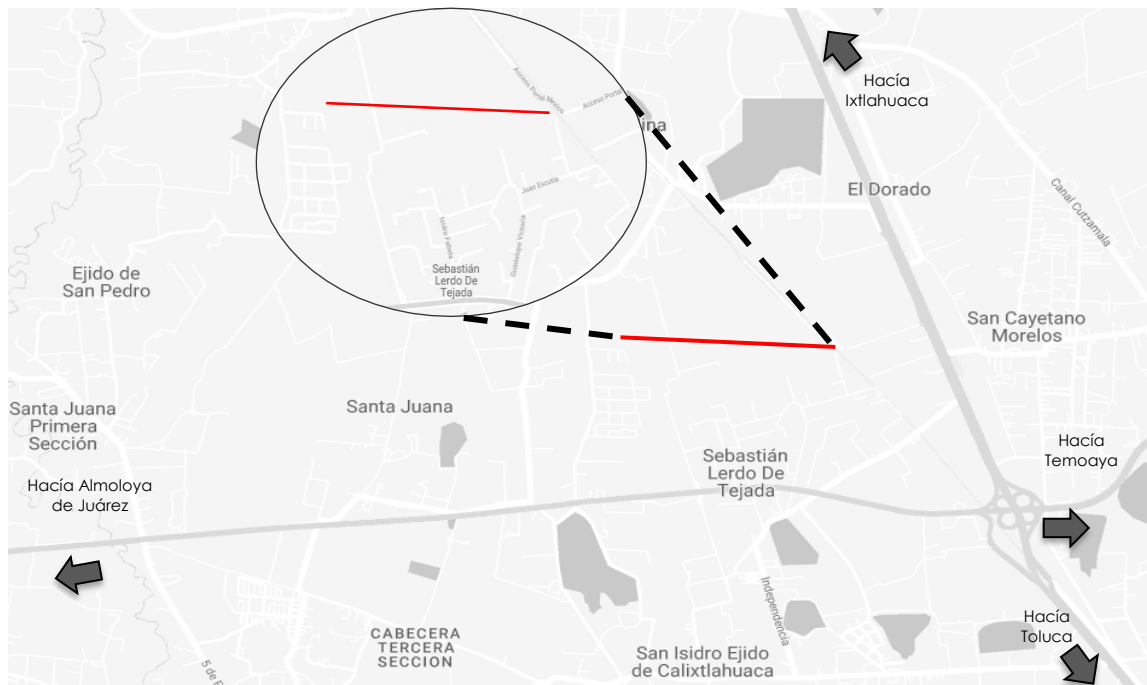


Construcción del acceso a Rancho Arroyo, en el municipio de Toluca



Croquis de Localización



INICIO	FIN
19.398622°, -99.719416°	19.399639°, -99.734291°

Datos Generales	
Municipio:	Toluca
Población Beneficiada:	1,694 habitantes
Longitud atendida:	1.8 km

Construcción del acceso a Rancho Arroyo, en el municipio de Toluca

Datos Técnicos	
Trabajos realizados	Construcción de guarniciones y banquetas, demoliciones, cortes, excavación, recompactación, capa subrasante, lavaderos, cunetas, vados, obras de drenaje y subdrenaje, base hidráulica, riego de impregnación, carpeta de concreto hidráulico, alumbrado público y señalamiento horizontal y vertical.