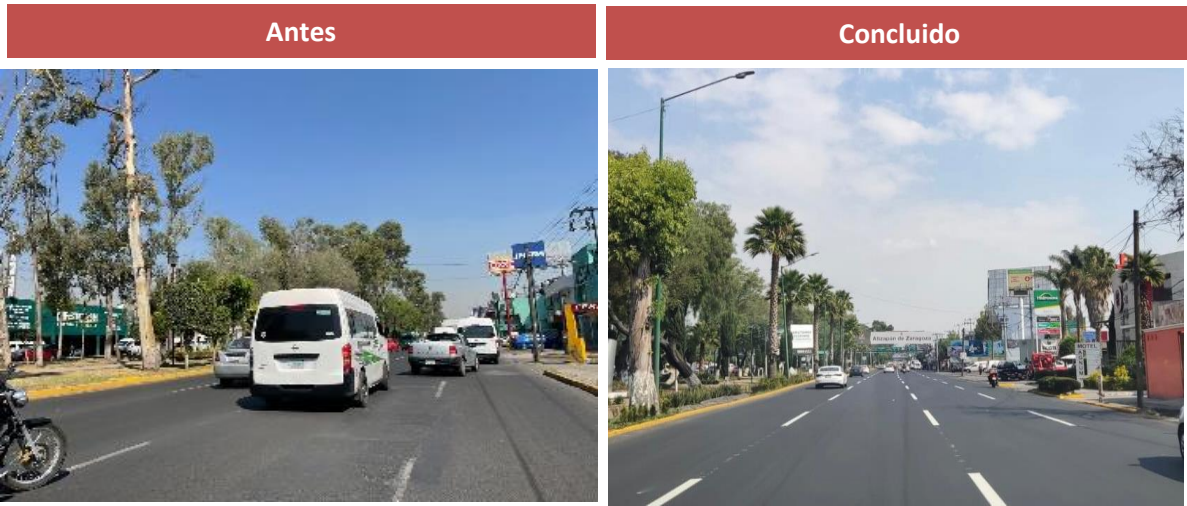
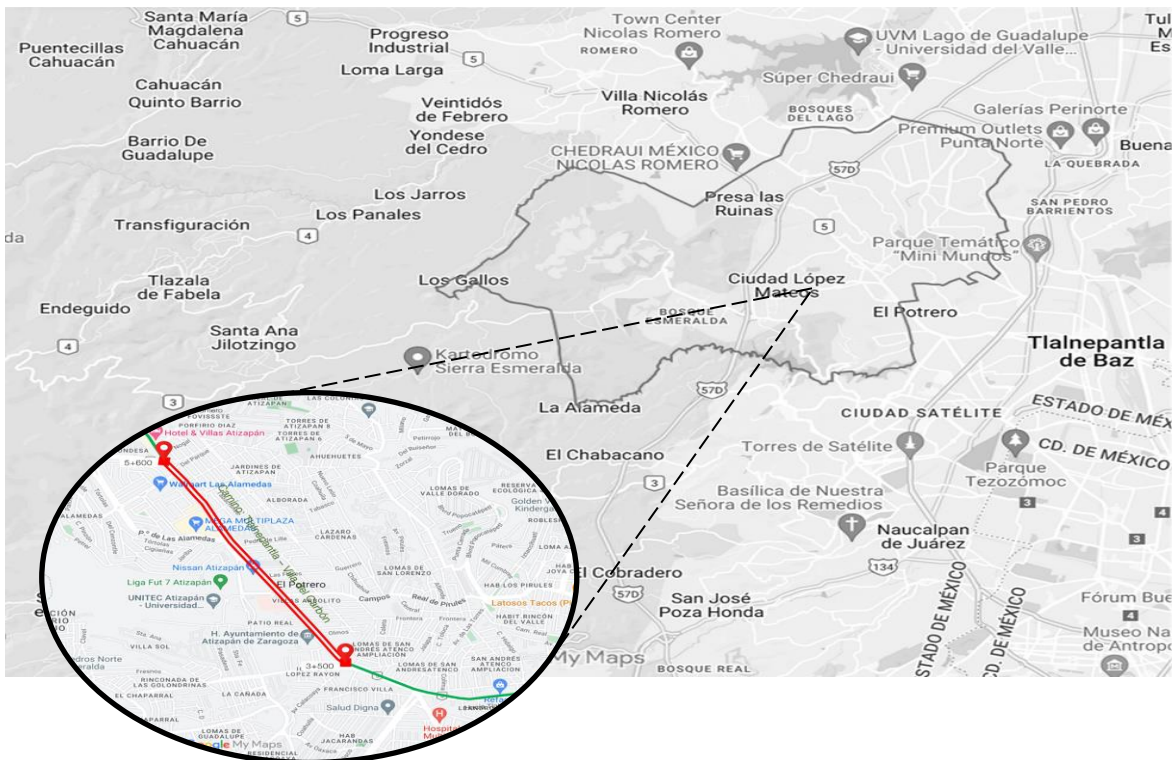


Rehabilitación del camino Tlalnepantla - Villa del Carbón (Boulevard Adolfo López Mateos), tramo del km 4+000 al km 6+100 (ambos cuerpos), municipio de Atizapán de Zaragoza.



Croquis de Localización



INICIO	FIN
19.54151, -99.23268	19.55667, -99.24366

Datos Generales	
Municipio:	Atizapán de Zaragoza
Población Beneficiada:	72,500 habitantes
Longitud atendida:	2.1 km

Rehabilitación del camino Tlalnepantla - Villa del Carbón (Boulevard Adolfo López Mateos), tramo del km 4+000 al km 6+100 (ambos cuerpos), municipio de Atizapán de Zaragoza.

Datos Técnicos	
Trabajos realizados	Fresado de carpeta existente, carpeta asfáltica de 7 cm de espesor, rehabilitación de guarniciones y banquetas, señalamiento horizontal y vertical.