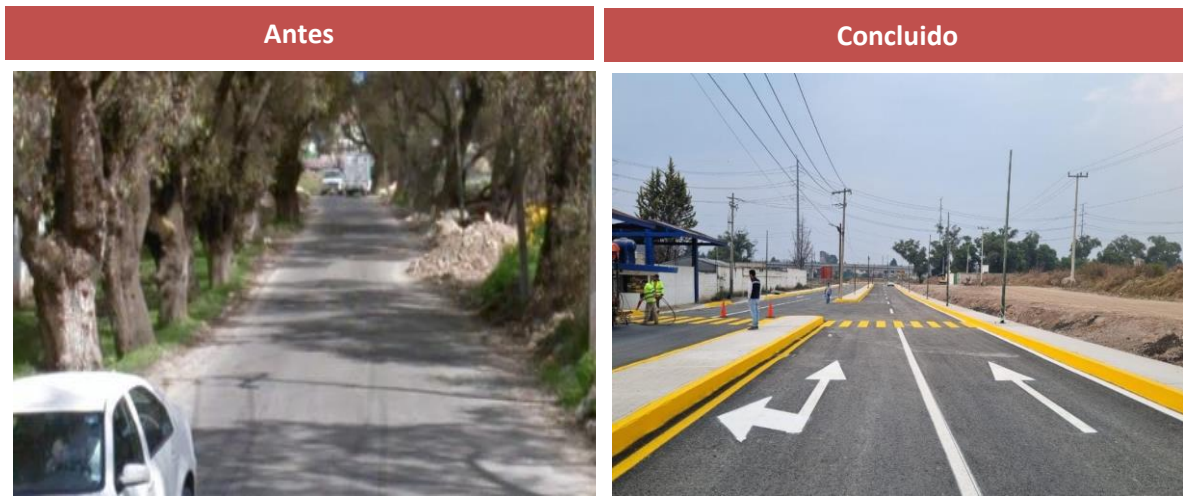


**Construcción de Calle del Calvario y Calle Lerma entre prolongación las Torres y calle María Ortega Monroy, en la localidad de San Pedro Toltepec, municipio de Lerma.**



**Croquis de Localización**



INICIO	FIN
19.274927, -99.506450	19.279464, -99.506856

Datos Generales	
Municipio:	Lerma
Población Beneficiada:	925 habitantes
Longitud atendida:	0.50 km

**Construcción de Calle del Calvario y Calle Lerma entre prolongación las Torres y calle María Ortega Monroy, en la localidad de San Pedro Toltepec, municipio de Lerma.**

<b>Datos Técnicos</b>	
Trabajos realizados	Terracerías, formación de terraplenes, formación de capa subrasante, construcción de capa drenante, ampliación de alcantarilla, zampeado de mampostería, guarniciones, banquetas, base hidráulica, riego de impregnación, carpeta asfáltica, vialetas, señalamiento horizontal y vertical.

"Este programa es público, ajeno a cualquier partido político. Queda prohibido el uso para fines distintos a los establecidos en el programa"

"Esta obra fue realizada con recursos públicos federales "