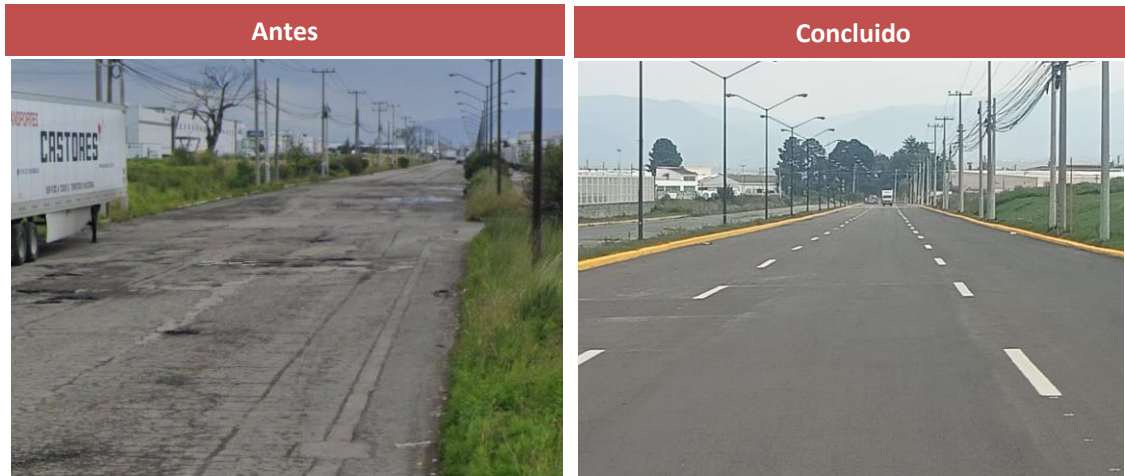


Rehabilitación de la calle Industria automotriz en el parque corredor industrial, municipio de Lerma.



Croquis de Localización



INICIO	FIN
19.294438°, -99.538258°	19.294755°, -99.550386°

Datos Generales

Municipio:	Lerma
Población Beneficiada:	16,328 habitantes
Longitud atendida:	1.286 km

Datos Técnicos

Trabajos realizados	Corte, bacheo profundo aislado, compactación con calidad de base, trabajos de drenaje y subdrenaje, carpeta asfáltica y señalamiento
---------------------	--