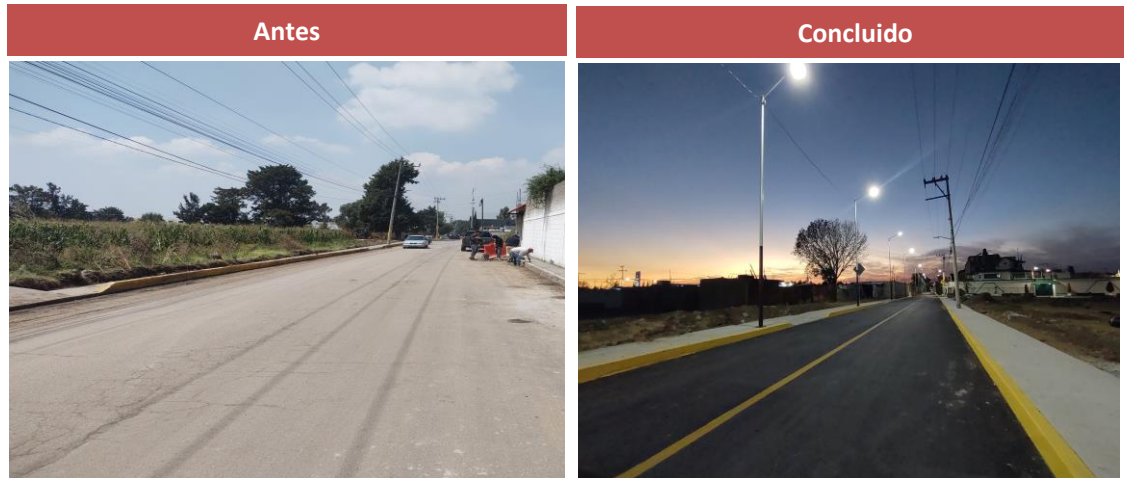
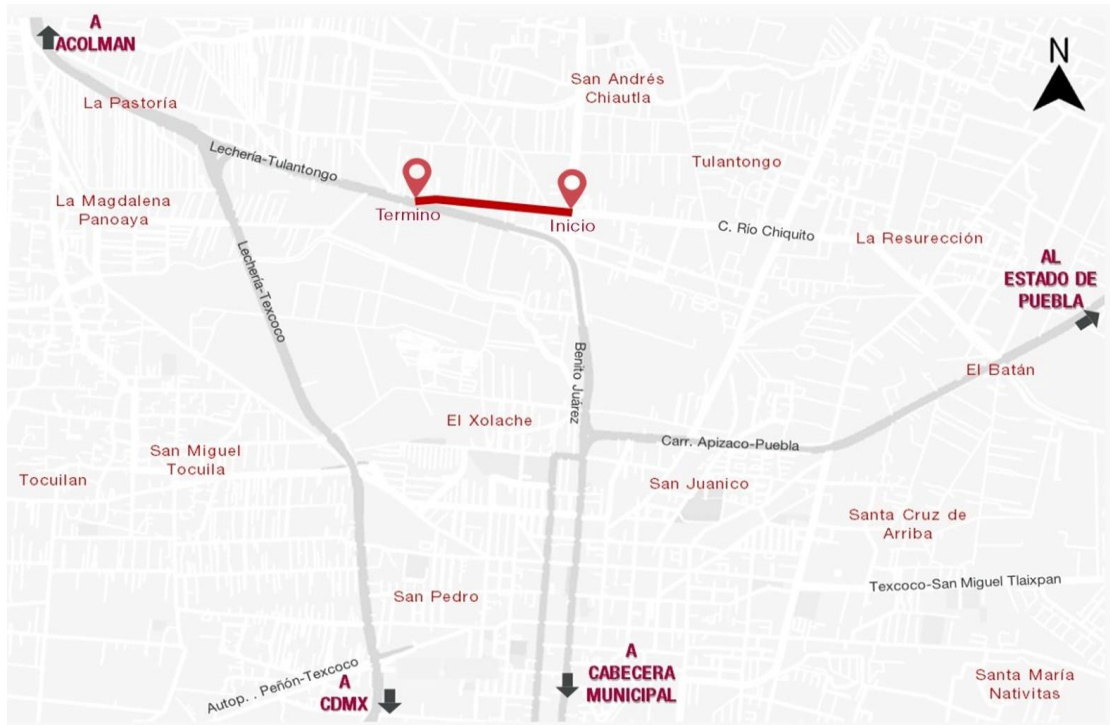


Construcción de la Prolongación de la Av. Río Chiquito, en el municipio de Texcoco.



Croquis de Localización



INICIO	FIN
19.535953,-98.882685	19.536523,-98.891192

Datos Generales	
Municipio:	Texcoco
Población Beneficiada:	7,039 habitantes
Longitud atendida:	0.9 km

Datos Técnicos	
Trabajos realizados	Cortes, re compactación, base hidráulica, carpeta asfáltica, guarniciones y banquetas obras de drenaje, obras inducidas, señalamiento horizontal y vertical.