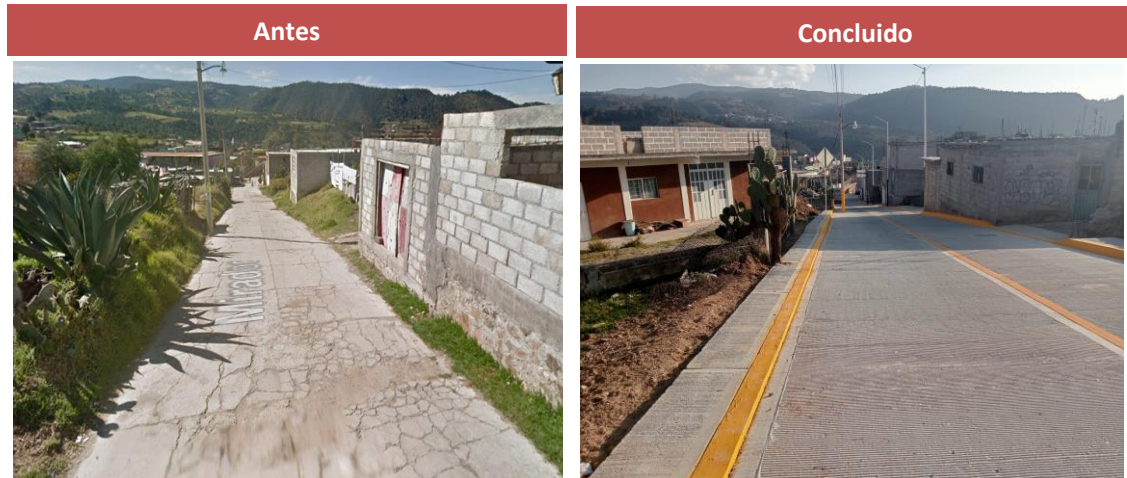
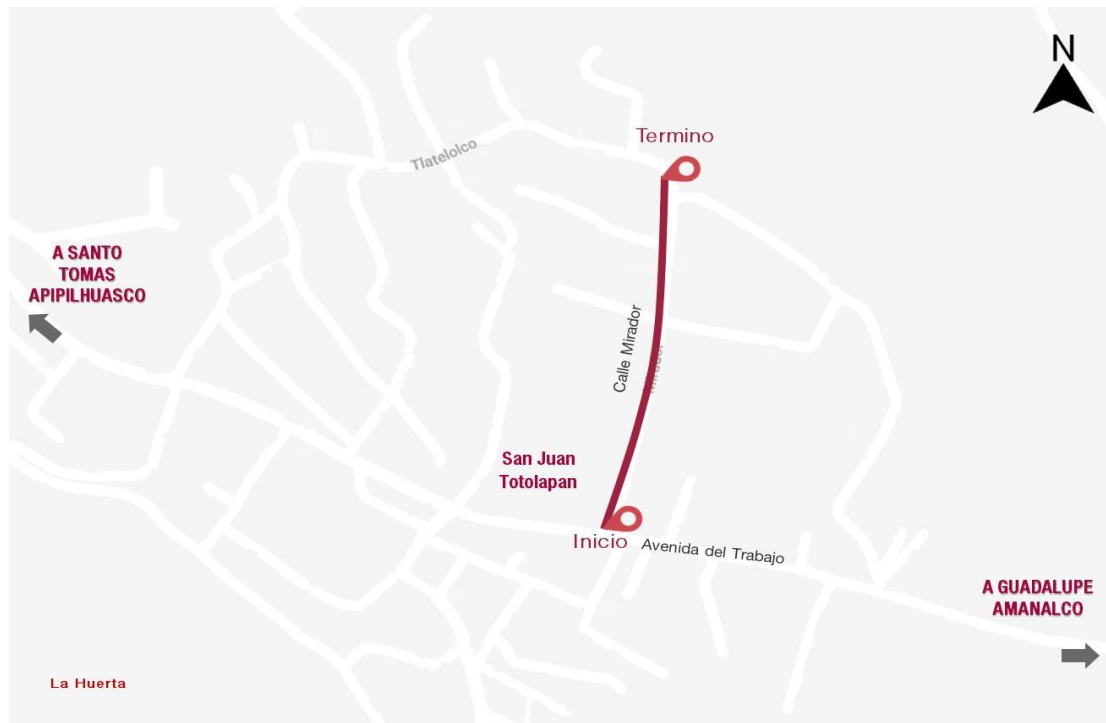


## Reconstrucción de la calle Mirador, en la localidad de San Juan Totolapan, municipio de Tepetlaoxtoc.



### Croquis de Localización



INICIO	FIN
19.530194, -98.725951	19.533227, -98.725490

Datos Generales	
Municipio:	Tepetlaoxtoc
Población Beneficiada:	1,722 habitantes
Longitud atendida:	0.35 km

Datos Técnicos	
Trabajos realizados	Demolición de losas de concreto hidráulico, base hidráulica, construcción de losas de concreto hidráulico, guarniciones y banquetas obras de drenaje, obras inducidas, señalamiento horizontal y vertical