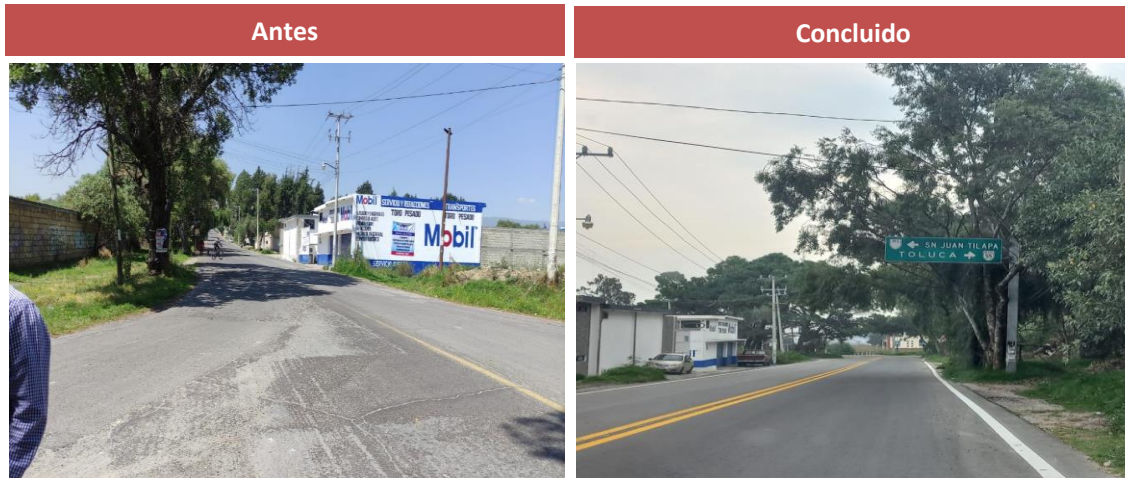


## Rehabilitación del camino de acceso al Parque Ecológico Zacango y zona de estacionamiento, en el municipio de Calimaya.



### Croquis de Localización



INICIO	FIN
19.212938, -99.639622	19.199314, -99.649587

Datos Generales	
Municipio:	Calimaya
Población Beneficiada:	20,000 habitantes
Longitud atendida:	2.1 km

Datos Técnicos	
Trabajos realizados	Fresado de la superficie existente, tendido y compactación de carpeta asfáltica, incluyendo la zona de estacionamientos, riego de sello, construcción de guarniciones y banquetas y señalamiento