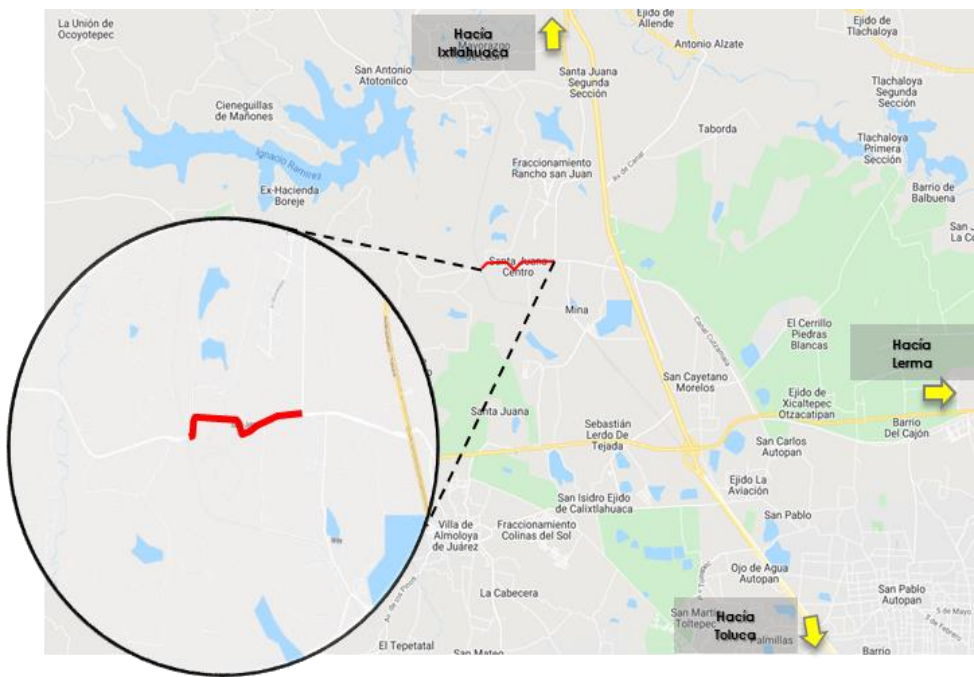


**Reconstrucción y rehabilitación del camino 1038 Colegio de Policía E. km. 12.8 (Toluca-Palmillas). en el tramo del km. 0+000 al 2+000, en el Municipio de Almoloya de Juárez**



**Croquis de Localización**



INICIO	FIN
19.425387, -99.737942	19.423556, -99.754480

<b>Datos Generales</b>	
Municipio:	Almoloya de Juárez
Población Beneficiada:	9,000 habitantes
Longitud atendida:	2.00 km

**Reconstrucción y rehabilitación del camino 1038 Colegio de Policía E. km. 12.8  
(Toluca-Palmillas). en el tramo del km. 0+000 al 2+000, en el Municipio de  
Almolova de Juárez**

<b>Datos Técnicos</b>	
Trabajos a realizar	Recuperación en frío de pavimento asfáltico, mejoramiento y conformación de la base hidráulica, carpeta asfáltica, capa de rodadura de un riego, señalización horizontal y vertical.