

Rehabilitación del camino km. 10.2 (México - Cuautla) - Juchitepec - Tepetlixpa, en el tramo km. 0+000 al km. 3+400 en los Municipios de Cocotitlán y Temamatla

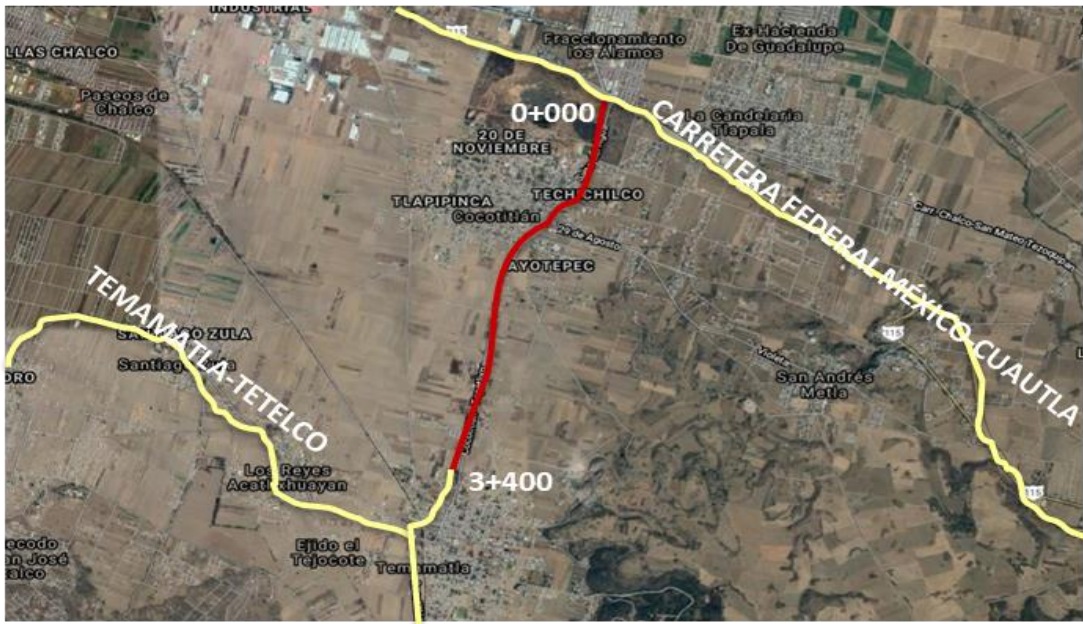
Antes



En proceso



Croquis de Localización



Datos Generales	
Municipio:	Cocototlan y Temamatla
Población Beneficiada:	25,000 habitantes
Longitud atendida:	3.40 km
Datos Técnicos	
Trabajos a realizar	Pavimentación con carpeta asfáltica, obras de drenaje, señalamiento horizontal y vertical